

(タイトルページ)

本稿は、Health and Safety Executive(英国健康安全庁)が公表している、

Managing risks and risk assessment at work (職場におけるリスク管理及びリスク評価)

と題する解説記事について、「英語原文—日本語仮訳」の形式で紹介するものである。

この記事は、英国 HSE による「職場におけるリスク管理及びリスク評価」に関して、簡明ではあるものの基本的な方法、手順、リスク管理等について適切な解説を記述しているものであると判断して、この資料を作成しました。

○この資料の作成年月：2026 年 3 月

○この資料の作成者：唐沢 正義

労働衛生コンサルタント (労働衛生工学)

事項	英語原文	左欄の日本語仮訳
原典の名称	Managing risks and risk assessment at work	職場におけるリスク管理及びリスク評価
原典の所在	https://www.hse.gov.uk/simple-health-safety/risk/index.htm	—
著作権について	HSE が、関連するウェブサイトで公表している資料については、“Open Government Licence for public sector information”にあるとおり、資料出所を明記する等の一定の条件を満たせば、自由にコピーし、公表し、配布し、及び転送し、情報を加工すること等が許容されています。	—

Table of Contents	目次
1. Overview	1. <u>概要</u>
2. <u>Steps needed to manage risk</u>	2. <u>リスク管理に必要な手順</u>
3. <u>Risk assessment template and examples</u>	3. <u>リスク評価テンプレート及び事例</u>
4. <u>Common workplace risks</u>	4. <u>職場における一般的なリスク</u>
5. <u>More detail on managing risk</u>	5. <u>リスク管理の詳細</u>

1. Overview

As an employer, you're required by law to protect your employees, and others, from harm.

Under the Management of Health and Safety at Work Regulations 1999, the minimum you must do is:

- identify what could cause injury or illness in your business (hazards)
- decide how likely it is that someone could be harmed and how seriously (the risk)
- take action to eliminate the hazard, or if this isn't possible, control the risk

Assessing risk is just one part of the overall process used to control risks in your workplace.

For most small, low-risk businesses the steps you need to take are straightforward and are explained in these pages.

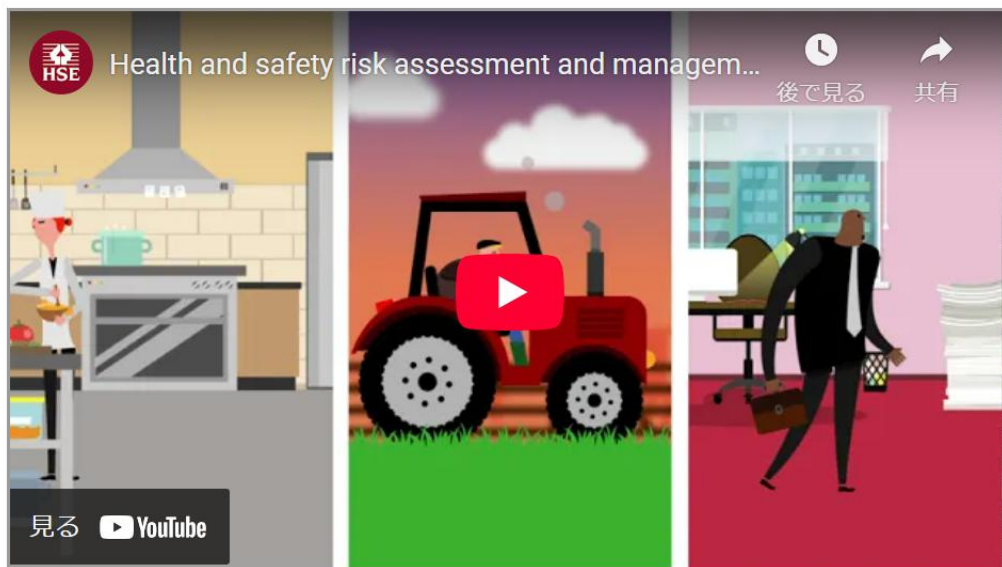
1. 概要

使用者として、被雇用者やその他の人々を危害から保護することは法律で義務付けられています。

1999年労働安全衛生管理規則に基づき、最低限行うべきことは以下のとおりです：

- ・ 事業活動において負傷や疾病を引き起こす可能性のある要因（危険要因）を特定する。
- ・ 誰かが危害を受ける可能性とその深刻度（リスク）を判断する（リスク）。
- ・ 危険要因を除去する措置を講じる。それが不可能な場合はリスクを管理する。

リスク評価は、職場におけるリスク管理プロセス全体の一部に過ぎません。小規模で低リスクの事業者の場合、必要な手順は比較的単純であり、本資料で説明されています。



HSE:健康及び安全面でのリスクアセスメント及び管理

(資料作成者注：左欄の  をクリックすれば、動画を見ることができます。)

<p>If your business is larger or higher-risk, you can find detailed guidance here.</p> <p>If you're self-employed, check if health and safety law applies to you.</p>	<p>事業規模が大きい場合やリスクが高い場合は、詳細なガイダンスをこちらでご確認ください。</p> <p>自営業の場合は、健康安全法が適用されるかどうかを確認してください。</p>
---	--

<p>1 More detail on managing risk Subscribe for the latest health and safety news and updates. Subscribe</p> <p>2. Steps needed to manage risk Risk management is a step-by-step process for controlling health and safety risks caused by hazards in the workplace. You can do it yourself or appoint a competent person to help you.</p> <ul style="list-style-type: none"> • Identify hazards • Assess the risks • Control the risks • Record your findings • Review the controls 	<p>1. リスク管理の詳細 最新の健康と安全に関するニュースと更新情報を購読する。 購読する</p> <p>2. リスク管理に必要な手順 リスク管理とは、職場の危険要因によって引き起こされる健康と安全上のリスクを管理するための段階的なプロセスです。 自ら実施するか、有資格者を任命して支援を受けることができます。</p> <ul style="list-style-type: none"> ● 危険因子の特定 ● リスクの評価 ● リスクの管理 ● 結果の記録 ● 管理策の見直し
--	---

<p>Identify hazards Look around your workplace and think about what may cause harm (these are called hazards). Think about:</p> <ul style="list-style-type: none"> • how people work and how plant and equipment are used • what chemicals and substances are used • what safe or unsafe work practices exist • the general state of your premises <p>Look back at your accident and ill health records as these can help you identify less obvious hazards. Take account of non-routine operations, such as maintenance, cleaning or changes in production cycles. Think about hazards to health, such as manual handling, use of chemicals and causes of work-related stress. For each hazard, think about how employees, contractors, visitors or members of the public might be harmed.</p> <p>Vulnerable workers</p>	<p>危険要因を特定する。 職場を見渡し、危害を引き起こす可能性のあるもの（危険要因と呼ばれる）について考えましょう。以下の点を検討してください：</p> <ul style="list-style-type: none"> ・ 作業方法や設備・機器の使用法 ・ 使用される化学物質や物質の種類 ・ 安全又は不安全な作業慣行の有無 ・ 施設の全体的な状態 <p>事故や疾病の記録を振り返りましょう。これらは目立たない危険要因を特定するのに役立ちます。保守点検、清掃、生産サイクルの変更など、非定常的な作業も考慮してください。 健康への危険要因（手作業による運搬、化学物質の使用、仕事に関連するストレスの原因等）について考えましょう。 各危険要因について、被雇用者、請負業者、訪問者、一般市民がどのように危害を受ける可能性があるかを検討してください。</p>
---	---

Some workers have particular requirements, for example [young workers](#), [migrant workers](#), [new or expectant mothers](#) and [people with disabilities](#).

Talk to workers

Involve your employees as they will usually have good ideas.

Assess the risks

Once you have identified the hazards, decide how likely it is that someone could be harmed and how serious it could be. This is assessing the level of risk.

Decide:

- who might be harmed and how
- what you're already doing to control the risks
- what further action you need to take to control the risks
- who needs to carry out the action
- when the action is needed by

Control the risks

Look at what you're already doing, and the controls you already have in place.

Ask yourself:

- can I get rid of the hazard altogether?
- if not, how can I control the risks so that harm is unlikely?

If you need further controls, consider:

- redesigning the job
- replacing the materials, machinery or process
- organising your work to reduce exposure to the materials, machinery or process
- identifying and implementing practical measures needed to work safely
- providing personal protective equipment and making sure workers wear it

What reasonably practicable means

Put the controls you have identified in place. You're not expected to eliminate

脆弱な労働者

若年労働者、移民労働者、出産予定の母親、妊婦、障がい者など、一部の労働者には特別な要件があります。

被雇用者と話す。

被雇用者は通常良いアイデアを持っているので、彼らを巻き込みましょう。

リスクを評価する

危険要因を特定したら、誰かが危害を受ける可能性とその深刻度を判断します。これがリスクレベルの評価です。

以下の点を決定します：

- 誰がどのように危害を受ける可能性があるか。
- リスク管理のために既に実施している対策
- リスク管理のために追加で必要な措置
- 措置を実施すべき担当者
- 措置が必要な時期

リスクを管理する。

既に実施している対策と、導入済みの管理措置を確認しましょう。自問してください：

- 危険要因を完全に除去できるか？
- できない場合、危害が生じる可能性を低くするためにリスクをどう管理すべきか？

さらなる対策が必要な場合は、以下の検討を推奨します：

- 作業内容の再設計
- 材料、機械又は工程の代替
- 材料、機械又は工程への曝露を減らすための作業組織の見直し
- 安全な作業に必要な実践的対策の特定と実施
- 個人用保護具の提供と、作業員が確実に着用するよう徹底すること。

合理的に実行可能な手段とは、

特定した管理措置を実施することです。すべてのリスクを排除する必要はありません。

all risks but you need to do everything 'reasonably practicable' to protect people from harm. This means balancing the level of risk against the measures needed to control the real risk in terms of money, time or trouble. You can find more detailed guidance on [controls relevant to your business](#).

Record your findings

If you employ 5 or more people, you must record your significant findings, including.

- the hazards (things that may cause harm)
- who might be harmed and how
- what you are doing to control the risks

To help you, we have a [risk assessment template and examples](#). Do not rely purely on paperwork as your main priority should be to control the risks in practice.

Review the controls

You must review the controls you have put in place to make sure they are working. You should also review them if:

- they may no longer be effective
- there are changes in the workplace that could lead to new risks such as changes to:
 - staff
 - a process
 - the substances or equipment used

Also consider a review if your workers have spotted any problems or there have been any accidents or near misses.

Update your risk assessment record with any changes you make.

せんが、人々を危害から守るために「合理的に実行可能な」あらゆる手段を講じる必要があります。これは、金銭、時間又は労力といった観点から、リスクのレベルと実際のリスクを管理するために必要な措置のバランスを取ることを意味します。事業に関連する管理措置に関するより詳細なガイダンスは以下で確認できます。

調査結果を記録する。

従業員が5人以上の場合、以下の重要な調査結果を記録しなければなりません。

- 危険要因（危害を引き起こす可能性のあるもの）
- 危害を受ける可能性のある対象者とその危害内容
- リスク管理のために実施している対策

参考として、リスク評価のテンプレートと事例を用意しています。ただし、書類作成のみに依存せず、実践的なリスク管理を最優先としてください。

管理措置の見直し

実施した管理措置が機能していることを確認するため、見直しが必要です。以下の場合にも見直しを行うべきです：

- 効果が失われている可能性がある場合
- 職場に新たなリスクにつながる変更が生じた場合（例：以下の変更）
- 従業員
- プロセス
- 使用する物質や設備

また、従業員（労働者）が問題を発見した場合や、事故・ヒヤリハットが発生した場合にも見直しを検討してください。

実施した変更内容をリスク評価記録に反映させてください。

3. Risk assessment template and examples

Template

You can use a risk assessment template to help you keep a simple record of:

- who might be harmed and how
- what you're already doing to control the risks
- what further action you need to take to control the risks

3. リスク評価テンプレートと事例

テンプレート

リスク評価テンプレートを使用すると、以下の事項を簡潔に記録できます：

- 誰がどのような危害を受ける可能性があるか。
- リスク管理のために既に実施している対策

<ul style="list-style-type: none"> • who needs to carry out the action • when the action is needed by • Risk assessment template (Word Document Format) (.docx) • Risk assessment template (Open Document Format) (.odt) <p>Example risk assessments</p> <p>These typical examples show how other businesses have managed risks. You can use them as a guide to think about:</p> <ul style="list-style-type: none"> • some of the hazards in your business • the steps you need to take to manage the risks <p>Do not just copy an example and put your company name to it as that would not satisfy the law and would not protect your employees. You must think about the specific hazards and controls your business needs.</p> <ul style="list-style-type: none"> • Office-based business (PDF) • Local shop/newsagent (PDF) • Food preparation and service (PDF) • Motor vehicle repair shop (PDF) • Factory maintenance work (PDF) • Warehouse (PDF) 	<ul style="list-style-type: none"> • リスク管理のために追加で必要な措置 • 対策を実施すべき担当者 • 対策が必要な時期 • リスク評価テンプレート（Word 文書形式）（.docx） • リスク評価テンプレート（OpenDocument 形式）（.odt） <p>リスク評価の例</p> <p>これらの典型的な例は、他社がリスクをどのように管理してきたかを示しています。これらを参考として、以下の点について検討してください：</p> <ul style="list-style-type: none"> • 自社における危険要因の一部 • リスク管理のために必要な措置 <p>単に例をコピーして自社名を追加するだけでは、法令を満たさず被雇用者を保護できません。自社の事業に必要な具体的な危険要因と管理策について検討する必要があります。</p> <p><i>（資料作成者注：左欄のアンダーライン部分をクリックすれば、原典の英文資料にアクセスできます。）</i></p> <ul style="list-style-type: none"> • オフィス業務（PDF） • 地域店舗／新聞販売店（PDF） • 食品調理・提供業務（PDF） • 自動車修理工場（PDF） • 工場保守作業（PDF） • 倉庫業務（PDF）
<p>Assess the risks</p> <p>Once you have identified the hazards, decide how likely it is that someone could be harmed and how serious it could be. This is assessing the level of risk.</p> <p>Decide:</p> <ul style="list-style-type: none"> • who might be harmed and how • what you're already doing to control the risks • what further action you need to take to control the risks • who needs to carry out the action • when the action is needed by 	<p>リスクを評価する。</p> <p>危険を特定したら、誰かが被害を受ける可能性と、それがどの程度深刻なものになるかを判断します。これがリスクレベルの評価です。</p> <p>以下の点を決定します。</p> <ul style="list-style-type: none"> • 誰がどのように被害を受ける可能性があるか。 • リスク管理のために既に行っていること。 • リスク管理のためにさらにどのような対策が必要か。 • 誰が対策を実行する必要があるか。 • いつまでに対策が必要か。

Control the risks

Look at what you're already doing, and the controls you already have in place.

Ask yourself:

- can I get rid of the hazard altogether?
- if not, how can I control the risks so that harm is unlikely?

If you need further controls, consider:

- redesigning the job
- replacing the materials, machinery or process
- organising your work to reduce exposure to the materials, machinery or process
- identifying and implementing practical measures needed to work safely
- providing personal protective equipment and making sure workers wear it

What reasonably practicable means

Put the controls you have identified in place. You're not expected to eliminate all risks but you need to do everything 'reasonably practicable' to protect people from harm. This means balancing the level of risk against the measures needed to control the real risk in terms of money, time or trouble.

You can find more detailed guidance on [controls relevant to your business](#).

Record your findings

If you employ 5 or more people, you must record your significant findings, including.

- the hazards (things that may cause harm)
- who might be harmed and how
- what you are doing to control the risks

To help you, we have a [risk assessment template and examples](#). Do not rely purely on paperwork as your main priority should be to control the risks in practice.

リスクを管理する。

現在行っていること、そして既に導入されている管理策を見直しましょう。自問自答してみましょう。

- 危険を完全に排除できるか？
- もしできない場合、どのようにリスクを管理すれば、危害が発生する可能性が低くなるか？

さらなる管理が必要な場合は、以下を検討してください。

- 作業の再設計
- 材料、機械又はプロセスの交換
- 材料、機械又はプロセスへの曝露を減らすための作業計画
- 安全に作業するために必要な実用的な対策の特定と実施
- 個人用保護具の提供と作業員の着用の徹底

合理的に実行可能とはどういう意味ですか？

特定した対策を実施してください。すべてのリスクを排除する必要はありませんが、人々を危害から守るために「合理的に実行可能な」あらゆる対策を講じる必要があります。これは、リスクのレベルと、金銭、時間、または手間といった観点から実際のリスクを制御するために必要な対策とのバランスを取ることを意味します。

貴社の事業に関連する対策に関する詳細なガイダンスは、こちらをご覧ください。

調査結果を記録する。

5人以上の従業員を雇用している場合は、以下の項目を含む重要な調査結果を記録する必要があります。

- 危険（危害を引き起こす可能性のあるもの）
- 誰がどのように危害を受ける可能性があるか
- リスク管理のためにどのような対策を講じているか

リスク評価のテンプレートと事例をご用意していますので、ご活用ください。書類だけに頼らず、実際にリスクを管理することが最優先事項です。

<p>Review the controls You must review the controls you have put in place to make sure they are working.</p> <p>You should also review them if:</p> <ul style="list-style-type: none"> • they may no longer be effective • there are changes in the workplace that could lead to new risks such as changes to: • staff • a process • the substances or equipment used <p>Also consider a review if your workers have spotted any problems or there have been any accidents or near misses. Update your risk assessment record with any changes you make.</p>	<p>管理策を確認する。 導入した管理策が機能しているかどうかを確認する必要があります。</p> <p>以下の場合も、見直しが必要です。</p> <ul style="list-style-type: none"> ・ 効果がなくなった可能性がある。 ・ 職場で次のような変更があり、新たなリスクにつながる可能性がある場合（例： <ul style="list-style-type: none"> ・ スタッフ ・ プロセス ・ 使用する物質や機器 <p>従業員が問題を発見した場合、または事故やニアミスが発生した場合も、見直しを検討してください。 変更があった場合は、リスク評価記録を更新してください。</p>
<p>Control the risks Look at what you're already doing, and the controls you already have in place. Ask yourself:</p> <ul style="list-style-type: none"> • can I get rid of the hazard altogether? • if not, how can I control the risks so that harm is unlikely? <p>If you need further controls, consider:</p> <ul style="list-style-type: none"> • redesigning the job • replacing the materials, machinery or process • organising your work to reduce exposure to the materials, machinery or process • identifying and implementing practical measures needed to work safely • providing personal protective equipment and making sure workers wear it 	<p>リスクを管理する。 現在行っていること、そして既に導入されている管理策を見直し、以下の点を自問自答してください。</p> <ul style="list-style-type: none"> ・ 危険源を完全に排除することは可能か？ ・ もしできない場合、どのようにリスクを管理すれば危害の発生を抑制できるか？ <p>更なる管理策が必要な場合は、以下の点を検討してください。</p> <ul style="list-style-type: none"> ・ 作業内容の再設計 ・ 材料、機械又は工程の交換 ・ 材料、機械又は工程への曝露を減らすための作業計画 ・ 安全に作業するために必要な実用的な対策の特定と実施 ・ 個人用保護具（PPE）の提供と作業員の着用徹底

<p>What reasonably practicable means Put the controls you have identified in place. You're not expected to eliminate all risks but you need to do everything 'reasonably practicable' to protect people from harm. This means balancing the level of risk against the measures needed to control the real risk in terms of money, time or trouble. You can find more detailed guidance on controls relevant to your business.</p> <p>Record your findings If you employ 5 or more people, you must record your significant findings, including.</p> <ul style="list-style-type: none"> • the hazards (things that may cause harm) • who might be harmed and how • what you are doing to control the risks <p>To help you, we have a risk assessment template and examples. Do not rely purely on paperwork as your main priority should be to control the risks in practice.</p> <p>Review the controls You must review the controls you have put in place to make sure they are working. You should also review them if:</p> <ul style="list-style-type: none"> • they may no longer be effective • there are changes in the workplace that could lead to new risks such as changes to: <ul style="list-style-type: none"> • staff • a process • the substances or equipment used <p>Also consider a review if your workers have spotted any problems or there have been any accidents or near misses. Update your risk assessment record with any changes you make.</p>	<p>合理的に実行可能とはどういう意味ですか？ 特定した対策を実施してください。すべてのリスクを排除する必要はありませんが、人々を危害から守るために「合理的に実行可能な」あらゆる対策を講じる必要があります。これは、リスクのレベルと、金銭、時間、または手間といった観点から実際のリスクを制御するために必要な対策とのバランスを取ることを意味します。 貴社の事業に関連する対策に関する詳細なガイダンスは、こちらをご覧ください。</p> <p>調査結果を記録する。 5人以上の従業員を雇用している場合は、以下の項目を含む重要な調査結果を記録する必要があります。</p> <ul style="list-style-type: none"> ・ 危険（危害を引き起こす可能性のあるもの） ・ 誰がどのように危害を受ける可能性があるか ・ リスク管理のためにどのような対策を講じているか <p>リスク評価のテンプレートと事例をご用意していますので、ご活用ください。書類だけに頼らず、実際にリスクを管理することが最優先事項です。</p> <p>管理策の見直し 導入した管理策が機能していることを確認するために、必ず見直しを実施してください。また、以下の場合にも見直しを行う必要があります。</p> <ul style="list-style-type: none"> ・ 管理策がもはや効果的ではない可能性がある。 ・ 職場において、新たなリスクにつながる可能性のある変更があった場合（例：以下の変更等） ・ スタッフ ・ プロセス ・ 使用する物質又は機器 <p>従業員が問題を発見した場合又は事故やニアミスが発生した場合にも、見直しを検討してください。 変更があった場合は、リスク評価記録を更新してください。</p>
<p>Record your findings If you employ 5 or more people, you must record your significant findings, including.</p> <ul style="list-style-type: none"> • the hazards (things that may cause harm) • who might be harmed and how 	<p>調査結果を記録する。 5人以上の従業員を雇用している場合は、以下の項目を含む重要な調査結果を記録する必要があります。</p> <ul style="list-style-type: none"> ・ 危険（危害を引き起こす可能性のあるもの）

<ul style="list-style-type: none"> • what you are doing to control the risks <p>To help you, we have a risk assessment template and examples. Do not rely purely on paperwork as your main priority should be to control the risks in practice.</p> <p>Review the controls</p> <p>You must review the controls you have put in place to make sure they are working. You should also review them if:</p> <ul style="list-style-type: none"> • they may no longer be effective • there are changes in the workplace that could lead to new risks such as changes to: <ul style="list-style-type: none"> • staff • a process • the substances or equipment used <p>Also consider a review if your workers have spotted any problems or there have been any accidents or near misses.</p> <p>Update your risk assessment record with any changes you make.</p>	<ul style="list-style-type: none"> • 誰がどのように危害を受ける可能性があるか • リスク管理のためにどのような対策を講じているか <p>リスク評価のテンプレートと事例をご用意していますので、ご活用ください。書類だけに頼らず、実際にリスクを管理することが最優先事項です。</p> <p>管理策の見直し</p> <p>導入した管理策が機能していることを確認するために、必ず見直しを実施してください。また、以下の場合にも見直しを行う必要があります。</p> <ul style="list-style-type: none"> • 管理策がもはや効果的ではない可能性がある。 • 職場において、新たなリスクにつながる可能性のある変更があった場合（例：以下の変更等） <ul style="list-style-type: none"> • スタッフ • プロセス • 使用する物質又は機器 <p>従業員が問題を発見した場合又は事故やニアミスが発生した場合にも、見直しを検討してください。</p>
--	--

<p>4. Common workplace risks</p> <p>To help you find specific guidance on the risks in your workplace, we have grouped together the most common causes of serious injury at work, such as slips and trips or working at height.</p> <p>Some health conditions can be caused or made worse by work and working environments. These include lung disease, stress and musculoskeletal disorders such as back pain.</p> <p>You can find specific advice on the most common risks in the workplace and how to manage them using the links below.</p>	<p>4. 職場における一般的なリスク</p> <p>職場におけるリスクに関する具体的なガイダンスを見つけるために、転倒や高所作業等、職場で重傷を負う最も一般的な原因をまとめました。</p> <p>仕事や職場環境によって、肺疾患、ストレス、腰痛等の筋骨格系疾患等、健康状態が悪化したり、悪化したりする場合があります。</p> <p>職場における最も一般的なリスクとその管理方法に関する具体的なアドバイスは、以下のリンクからご覧いただけます。</p> <p>（資料作成者注：以下の左欄のアンダーライン部分をクリックすれば、原典の英語原文にアクセスできます。）</p>
--	---

<ul style="list-style-type: none"> • Asbestos • Confined spaces • Display screen equipment 	<ul style="list-style-type: none"> • アスベスト • 閉鎖空間 • ディスプレイ画面機器
---	---

<ul style="list-style-type: none"> • Electrical safety • Equipment and machinery • Fire safety • Gas safety • Harmful substances • Manual handling • Noise • Personal protective equipment • Pressure equipment • Radiations • Slips and trips • Vibration • Working at height • Workplace transport • Work-related stress <p>Industry or Topic</p> <ul style="list-style-type: none"> • A to Z of guidance by industry • A to Z of guidance by topic 	<ul style="list-style-type: none"> • 電気安全 • 機器および機械 • 火災安全 • ガス安全 • 有害物質 • 手作業 • 騒音 • 個人用保護具 • 圧力機器 • 放射線 • 転倒・転落 • 振動 • 高所作業 • 職場の交通手段 • 作業関連のストレス <p>業界又はトピック（課題）</p> <ul style="list-style-type: none"> • 業界別ガイダンスのAからZ • トピック別ガイダンスのAからZ
---	--

<p>5. More detail on managing risk</p> <p>If you are a small, low-risk businesses, the basics of health and safety will help you put the right controls in place to comply with the law.</p> <p>Our introduction to managing health and safety will help you decide where you need to do more and ensure you plan, monitor and review your control measures.</p> <p>There is also separate, more detailed advice for larger and higher-risk businesses and organisations on managing for health and safety.</p> <p>Employers in major hazard industries require more detailed arrangements for managing risks.</p> <p>We also have guidance for those leading on health and safety management as an owner or a trustee of a large organisation.</p> <p>The Regulations</p>	<p>5. リスク管理に関する詳細</p> <p>小規模でリスクの低い企業の場合、健康と安全の基本を理解することで、法令遵守のための適切な管理体制を構築できます。</p> <p>当社の健康と安全管理入門は、重点的な取り組みが必要な分野を特定し、管理策の計画、監視、見直しを確実に行うのに役立ちます。</p> <p>また、大規模でリスクの高い企業や組織向けに、健康と安全管理に関するより詳細なアドバイスも別途提供しています。</p> <p>主要な危険産業の使用者は、リスク管理のためのより詳細な体制を必要とします。</p> <p>さらに、大規模組織のオーナーまたは理事として健康と安全管理を主導する方向けのガイダンスも提供しています。</p> <p>規則</p>
--	--

You can read The Management of Health and Safety at Work Regulations 1999 on legislation.gov.uk .	1999年労働安全衛生管理規則は legislation.gov.uk でご覧いただけます。
---	--

View a printable version of the whole guide	ガイド全体の印刷可能なバージョンを見る。
---	--------------------------------------