

もっと上をめざす！

令和3年度 作業環境測定士ブラッシュアップ講習

ハイブリッド開催のご案内

公益社団法人 日本作業環境測定協会

○職場の化学物質管理は、労働安全衛生法に関し最も頻繁に法令や制度の改正等が行われる分野であり、作業環境測定士は常にその動向に着目する必要があります。

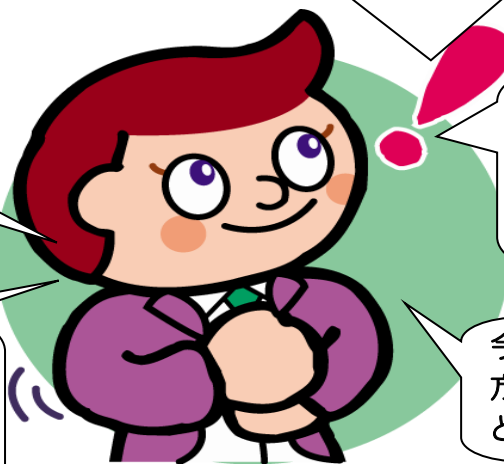
○公益社団法人日本作業環境測定協会（日測協）は、平成21年度より「ブラッシュアップ講習」として最新の技術情報等についての講習を実施しております。

新型コロナウイルス感染症感染防止のため、会場での受講の他、Zoomによるオンラインでの受講も可能ですので、ご自宅や職場から受講していただくことができます。測定士の皆様をはじめ、関係する方々には奮って受講いただくようご案内致します。

そうだ！ブラッシュアップ講習を受講しよう

石綿則が改正されたけど、ポイントを説明して欲しいな！

溶接ヒュームの測定について、経験豊富な測定士から話を聞いてみたい！



ICP-MSやICP-AESで分析するとき、どんなことに気を付ければいいのか？

今さら HPLC の分析方法聞けないし、どうしようかな？

このような疑問やお悩みにこたえるべく

「ブラッシュアップ講習」を企画しました。

1. 開催日および定員

(1) 開催日

- ① ~~令和3年11月2日(火)~~ → 終了
② 令和4年2月24日(木) → **オンラインのみお申込受付中**

(2) 定員

オンライン 300名 (現在お申込受付中)

2. プログラム

演題2は、開催日によって演題の内容が異なりますのでご注意ください。

演題等	演者(敬称略)	講演時間
挨拶等	(公社)日本作業環境測定協会	10:45～11:00
〔演題1〕法令の動き ～石綿関係～	(株)EFAラボラトリーズ 分析部 所長小澤 絢子	11:00～12:00
〔演題2〕 (1) 令和3年11月2日(火) ——HPLCの作業環境測定への活用 (2) 令和4年2月24日(木) ICP-MSおよびICP-AESの作業環境 測定への活用	立教大学理学部化学科 教授 宮部 寛志 東洋大学 生命科学部 教授 吉永 淳	13:00～14:40
〔演題3〕溶接ヒューム測定 ①溶接ヒュームに関する関係法令 ②溶接ヒュームの測定について	(公社)日本作業環境測定協会 副会長 飛鳥 滋 (株)近畿エコサイエンス 環境科学部 部長 廣瀬 隆穂	14:50～15:30 15:40～16:30

3. 受講料 (資料代・消費税を含む)

日測協法人会員：無料
日測協個人会員：10,000円
非会員：20,000円

4. 受講資格

受講資格はありませんので、どなたでもご参加いただけます。

5. 受講申込方法

受講申込は当協会のウェブサイトにより承ります。

(1) 当協会のウェブサイトによる申込方法

- ① 当協会ウェブサイト (<https://www.jawe.or.jp>) にアクセスいただき、「インフォメーション」内の「令和3年度ブラッシュアップ講習 申込受け付け中」をクリックしてください。
- ② 申込フォームが表示されます。受講日を選択後、必要事項を入力し、送信してください。なお、申込の際に入力していただくメールアドレスは受講票の送信先になりますので、受講者ご本人が受信できるメールアドレスを入力してください。
- ③ 申込フォームに入力したメールアドレス宛に申込完了のメールが送信されます。申込完了のメールが届かない場合は研修センターまでお問い合わせください。
(TEL: 03-3456-1601)

(2) 受講申込受付期間

受付は、各回とも講習開催の14日前(土曜、日曜、祝休日を除く)までとさせていただきます。

(3) 受講料のお支払い及び受講票の送信

- ① 申込受付確認後、所定の納付書(ゆうちょ銀行 払込取扱票)を発送いたします。受講料のお支払いは、指定した期日までにお送りした払込取扱票にてお振込ください。
※日測協法人会員の場合は、受講料は無料ですので、申込受付確認後、「受講票」をメールにより送信いたします。
- ② 入金確認後、「受講票」を申込の際に入力いただいたメールアドレス宛に送信いたします。受講開始日の5日前(土曜・日曜・祝休日を除く)になっても受講票が届かない場合は、必ず研修センターまでお問い合わせください。

6. 受講方法

(1) 会場で受講される場合

メールにて当協会よりお送りした受講票を受付にてご提示ください。

(2) オンラインで受講される場合

受講票とともに Zoom の参加登録用 URL をメールにより送信いたします。参加登録用 URL からメールアドレスを登録いただきますと、Zoom 参加用の URL が発行されますので、講習会当日は Zoom 参加用の URL よりご参加をお願いいたします。

Zoom による参加方法の詳細は受講票とともに送信する別紙をご確認ください。

なお、講義資料は別途郵送にてお送りいたします。

7. キャンセル等の取扱いについて

受講票発送後のキャンセルにつきましては、次のキャンセル料をいただきます。

- | | | |
|-------------------------------|---------|---|
| ① 受講開始日の7日前迄に受講取消の連絡があった場合 | 無 | 料 |
| ② 受講開始日の6～3日前に受講取消の連絡があった場合 | 受講料の50% | |
| ③ 受講開始日の前々日又は前日に受講取消の連絡があった場合 | 受講料の全額 | |
| ④ 受講当日の受講取消の通知があった場合又は欠席の場合 | 受講料の全額 | |

(注意：日数の計算には、土曜・日曜・祝休日を含みません。)

8. 講習当日にご準備いただくもの

(1) 会場で受講される場合

- ・ 受講票
- ・ 筆記用具

※講義資料は会場で配付いたします

(2) オンラインで受講される場合

- ・ 受講票
- ・ 筆記用具

・ 当協会より郵送した講義資料

9. 講習に関する問合せ先

〒108-0014 東京都港区芝4丁目4番5号 三田労働基準協会ビル6階 公益社団法人 日本作業環境測定協会 研修センター TEL 03-3456-1601 FAX 03-3456-5854 電話受付：月～金（祝休日を除く） 9:00～12:00、13:00～17:00
--

10. 個人情報保護について

受講に関してご提供いただいた個人情報は、個人情報保護に関する法令およびその他の規範を遵守し、適切に取扱います。

また、この講習の運営のために使用いたしますが、他に当協会が行うセミナーの案内、各種情報の提供等に利用させていただくことがあります。

個人情報のこのような利用に同意されない場合は、受講申込書で意思表示願います。

11. 免責事項について

火災、地震、水害、落雷その他の天変地異、輸送機関等のサービスの停止、感染症、社会的騒乱、公権力による命令、その他の当協会の責に帰さざる理由によるサービスの停止・中断により講習会を提供できなかった場合、それにより受講者の皆様その他の第三者に生じた損害について、当協会は一切の責任を負いかねますので、予めよろしくご理解をお願いいたします。

12. その他

- ① 講義の録音・録画はご遠慮下さい。
- ② 講習の「作業環境測定士必携」のシールおよび修了証は会場参加の方は会場でお渡しいたします。オンラインで受講された方へは講習会終了後、郵送いたします。