

2024

# 事業場向け 説明会のご案内



参加費無料

公益社団法人日本作業環境測定協会兵庫支部では毎年、厚生労働省、中央労働災害防止協会  
その他各種事業者協会後援の「全国作業環境測定・評価推進運動」の一環として年に一度  
「作業環境測定説明会」を開催しております。

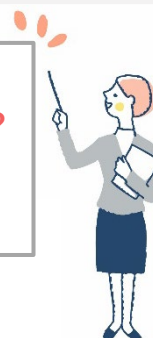
本年度は、多くの方にご参加いただけるよう会場とオンラインのハイブリッド型で説明会を  
開催することとなりました。

前年同様に化学物質管理の現状や背景、改正の概要や今後の事業者が実施すべき自律的な  
管理へ向けた対応方法などについて、労働基準監督官をはじめ専門家による説明会を開催  
いたします。

事業場のご担当者様は、今後の対策並びに事業場の衛生管理にお役立ていただくため  
この説明会を是非ご活用ください。

管理体制の強化？ 化学物質の管理はどうするの？  
リスクアセスメント対象物って何？ 安全データシートどう見るの？

化学物質を取り扱う全ての事業場が対象です！



- 日時 2024年9月20日(金) 14時00分～16時40分
- 会場 姫路商工会議所 (詳細は裏面をご確認ください)
- 内容・タイムスケジュール

**1** 「労働衛生行政の動向について」 (14時05分～15時00分)  
講師：兵庫労働局労働基準部 健康課 労働基準監督官 健康主任 古川 浩司 氏

**2** 「クリエイトシンプルの活用方法」 (15時10分～16時40分)  
講師：豊田労働コンサルタント事務所 豊田 隆俊 氏

- 参加・申込方法  
『公益社団法人 日本作業環境測定協会』ウェブサイトにより承ります。

裏面に  
詳細あり

● 日時 2024年9月20日(金) 14時00分～16時40分

● 会場 姫路商工会議所 本館5階 501ホール

所在地：姫路市下寺町4-3

URL：<https://www.himeji-cci.or.jp/index.html>

オンラインでも参加可能（Zoomウェビナーで行います）



 姫路商工会議所  
THE HIMEJI CHAMBER OF COMMERCE AND INDUSTRY

● 内容・タイムスケジュール

1

「労働衛生行政の動向について」

14時05分～15時00分

講師：兵庫労働局労働基準部 健康課 労働基準監督官 健康主任 古川 浩司 氏

2

「クリエイトシンプルの活用方法」

15時10分～16時40分

講師：豊田労働コンサルタント事務所 豊田 隆俊 氏

● 参加・申込方法



下記ホームページにて承ります。

公益社団法人 日本作業環境測定協会

URL：<https://www.jawe.or.jp/>

TOP ページ ⇒ 講習等

⇒ 支部・分会研修会等 ⇒ 兵庫支部欄からお申込みください。



JAWE

定員になり次第、受付を締め切らせていただきます。

〔主催〕 公益社団法人 日本作業環境測定協会 兵庫支部

〔協力〕 兵庫労働局・一般社団法人 兵庫労働基準連合会

各地区労働基準協会

(神戸東・神戸西・尼崎・姫路・伊丹・西宮・加古川・西脇・但馬・相生・淡路)

〔お問い合わせ〕

公益社団法人 日本作業環境測定協会 兵庫支部 事務局

一般社団法人 姫路市医師会 (内) 吉盛 雅基

TEL：079-295-3366 FAX：079-295-3369

E-mail✉：[yoshimori-masaki@himeji-med.or.jp](mailto:yoshimori-masaki@himeji-med.or.jp)

